

2022



La  Salle
Figueres

CASAL D'ESTIU



ÍNDEX

ÍNDEX	2
MARC TEÒRIC	3
EQUIP	4
RECURSOS HUMANS	5
FAMÍLIES	6
DATES I HORARIS	7
SERVEI DE MENJADOR	7
ENTRADES I SORTIDES	8
GRUPS I ACTIVITATS	8
CENTRE D'INTERÈS	9
ACTIVITATS PROPOSADES	11
QUÈ CAL PORTAR?	14
TEMPORALITZACIÓ	14
INSCRIPCIONS I PROTOCOLS	15
PREUS	16
CONTACTE	17

MARC TEÒRIC

QUI SOM?

LUDIS LLEURE I ESPORT és una entitat constituïda l'any 2018 per dos joves emprenedors. Ludis neix de la necessitat de construir un projecte engrescador, democràtic, social, innovador i fresc. Volem oferir un bon servei en el món de l'educació en el lleure i l'esport.

Després de molts anys de recollir experiències i posicions laborals en l'àmbit individual, creiem que la creació de l'entitat pot afavorir una manera de treballar amb uns valors clars i precis.

Considerem important donar una atenció personalitzada als nostres clients. Oferint d'aquesta manera, les millors condicions laborals pels nostres treballadors/es.

Durant aquests quatre anys no hem parat de créixer i, actualment, gestionem una gran varietat d'activitats a tota la província de Girona, amb una trentena de clients entre ajuntaments i AMPES/AFA. LUDIS està format per una àmplia plantilla de 45 professionals aproximadament.

Alguna de les activitats que proporcionem són les següents:

- Extraescolars
- Casals d'estiu, Nadal i setmana Santa
- Gestió de cases de colònies
- Menjadors escolars
- Gestió d'activitats de piscina i servei de socorrisme
- Gestió d'espais joves
- Dinamització i organització d'activitats municipals
- Gestió d'espais municipals
- Tallers infantils



EQUIP



Isaac Bardera

FUNDADOR I DIRECTOR



Pol Chico

FUNDADOR I DIRECTOR



Mònica Chico

SECRETÀRIA



Adrià Bardera

COORDINADOR COLÒNIES



Bryan Valero

COORDINADOR EXTRAESCOLARS
I DINAMITZACIÓ



Anna Serra

COORDINADORA CASALS

RECURSOS HUMANS

MONITORATGE

Des de LUDIS intentem mantenir i fidelitzar cada vegada més les persones que treballen amb nosaltres. D'aquesta manera podem donar estabilitat laboral i això ens permet proporcionar un servei amb més qualitat. Així doncs, per configurar l'equip de monitors/es, coordinadors/es i directors/es, sempre intentem cobrir les places amb persones que treballen o han treballat amb nosaltres amb anterioritat. Sempre i quan hagin entès la filosofia i els valors de l'entitat.

Volem que l'equip de monitoratge siguin persones que s'adequiïn en el perfil que desitgem. És a dir, persones alegres, responsables, motivades, amb ganes de treballar en equip i que transmetin uns bons valors educatius. Intentem que dins d'un equip de monitoratge hi hagi persones titulades, ja sigui en educació o en esport. D'aquesta manera ens assegurem cobrir totes les activitats i necessitats dels participants.

L'empresa LUDIS intenta agafar persones premonitores que ens ajudin en els monitors/es a dinamitzar el grup. Aquest fet ens permet tenir un suport extra en tot allò que realitzem. A més, en un futur, aquestes persones de 16 anys podran ser monitors/es del casal i ja tindran experiència amb nosaltres.

COORDINACIÓ I DIRECCIÓ DE CASALS

Any rere any anem creixent com a entitat. Gestionem més activitats a diferents municipis de la comarca i província. És per això que l'estructura directiva gestiona i supervisa totes les activitats, projectes i propostes econòmiques, reunions, selecció de personal, contractació i publicitat.

El coordinador/a i director/a de casals seran els encarregats de transmetre la nostra manera de treballar i oferir una bona qualitat a tots els serveis.

A més, la direcció general de LUDIS fomentarà les reunions periòdiques amb l'ajuntament per comentar qualsevol imprevist i per poder solucionar i gestionar els problemes que puguin sorgir al llarg del casal.

El 100% de l'equip de directors, hauran d'estar en possessió del diploma de director/a d'activitats de lleure infantil i juvenil. El 60% de l'equip de monitors, hauran d'estar en possessió del títol de monitor en activitats de lleure.

FAMÍLIES

ABANS

A LUDIS us volem tenir informats i en compte. Així doncs, abans d'iniciar el casal es realitzarà una reunió presencial per tal d'informar i explicar el funcionament quotidià del casal. A més, abans de començar el casal es farà entrega d'un dossier informatiu amb el funcionament del casal, la programació de tot el mes, els dies de les activitats i sortides destacades, el material que s'ha de portar diàriament, entre d'altres.

DURANT

Durant el casal, es crearà una llista de difusió per poder passar tota la informació necessària. Tanmateix, s'utilitzarà el correu electrònic, si cal, per passar informació important.

Per altra banda, s'utilitzarà un instagram perquè pogueu veure les activitats que es van fent. Sempre es tindrà present el dret d'imatge dels infants. A més, disposareu d'una breu explicació sobre la proposta realitzada amb els nens/es.

En les entrades i sortides a les instal·lacions, la direcció i el monitoratge del casal estarà a la vostra disposició per poder comentar qualsevol qüestió que pugui sorgir.

DESPRÉS

Al finalitzar el casal, LUDIS us enviarà una enquesta per saber el grau de satisfacció del casal. Us agrairiem que la responguessiu.



DATES I HORARIS

* **INSTAL·LACIONS** ●●●

Escola la Salle Figueres

* **DATES** ●●●

de l'1 de juliol al 29 de juliol

* **HORARIS** ●●●

Matins: de 9:00h a 13:00h

Acollida: de 8:00h a 9:00h

Recollida: de 13:00h a 13:30h

Menjador: de 13:00h a 15:00h

ES DEMANA MÀXIMA PUNTUALITAT A LES FAMÍLIES A L'HORA DE PORTAR I RECOLLIR ELS FILLS/ES".

SERVEI DE MENJADOR

FIXES

Horari: de 13h a 15h

En el temps lliure, els infants podran fer jocs i/o descansar a les zones fresques de l'escola. Sempre estaran acompanyats per dos monitors i dos premonitors. Caldrà recollir els nens/es per la PORTA PETITA d'accés a l'escola.

ESPORÀDICS

Per fer ús esporàdic del menjador caldrà avisar a les 9h del matí a la direcció del casal t i portar el comprovant de pagament del menú. (Preu: 8,50 euros/dia) El pagament s'ha de fer a través de l'aplicació de tpv escola.

En breu, es farà arribar el menú a les famílies.



ENTRADES I SORTIDES

ENTRADES

Les entrades es realitzaran per RECEPCIÓ. a les 9:00h.

SORTIDES

A les 13:00h es podran recollir els participants per RECEPCIÓ.

A les 15:00h es podran recollir els participants per la PORTA PETITA.

A les entrades, els nens/es s'apuntaran en una llista i tot seguit es podran dirigir al seu grup. Les famílies podran entrar fins el pati per acompanyar l'infant.

GRUPS I ACTIVITATS

Els grups seran reduïts (10 infants - 1 monitor/a + premonitor) i estaran distribuïts segons el curs escolar. Tot i això, és possible que en algun moment s'ajuntin els grups per tal de dur a terme alguna activitat.

Cada grup tindrà establert un espai per tal que puguin deixar les seves pertinences i serveixi de punt de trobada.

Les activitats es realitzaran en diferents espais de l'escola (patis, aules, gimnàs, menjador...) en funció de l'activitat o de la climatologia. Cada activitat està programada tenint en compte l'edat i les necessitats dels participants.

CASAL PETITS

El casal petits d'estiu va enfocat a infants de 13 a 15. Aquesta etapa és molt important per desenvolupar-se de manera adient en tots els àmbits. És per aquest motiu que pretenem fer un casal divers on hi hagi activitats de tot tipus. Seguirem un fil conductor el qual ens ajudarà a descobrir l'entorn natural i social i la descoberta d'un mateix.

CASAL MITJANS

El casal de mitjans anirà dirigit a nens/es de 1r a 3r. Es realitzaran activitats diverses, tant lúdiques com esportives. És una edat on l'imaginació i la creativitat és molt important i per aquest motiu, nosaltres hi posarem més enfesis. La gran majoria d'activitats aniran relacionades en un centre d'interès que serà el fil conductor de tot el casa.

CASAL GRANS

El casal de grans va destinat a nens/es de 4t a 6è de primària. En aquesta edat els nens/es tenen curiositats i interesos molt diversos. Així doncs, des de Ludis volem adaptar-nos a les seves necessitats. Pretenem fomentar el desenvolupament global de l'infant; tant a nivell social com personal. Per això, proposem fer activitats variades i engrescadores.

CENTRE D'INTERÈS LÚDIC

CONTEXT: CAIXA MISTERIOSA



La Lu serà la protagonista dels nostres centres d'interès. És una nena de 8 anys que li encanta descobrir coses noves. És simpàtica, aventurera, forta, esportista, despistada i una mica entremeliada. Li agrada molt investigar i viure mil aventures. S'ho passa genial quan es posa el seu super barret d'exploradora i s'endinsa en una de les missions secretes.

Aquest any, la Lu ha trobat una caixa misteriosa quan buscava el seu patinet en el garatge. És una caixa de fusta molt antiga i hi ha unes coses molt estranyes a dins.

L'objectiu dels nens/es del casal serà ajudar a la Lu a descobrir què signifiquen aquests elements i sobretot, què hi feia la caixa a casa seva.

Ja no us podem explicar res més, ja que el factor sorpresa serà imprescindible per mantenir la curiositat i imaginació dels infants.



EL TEMA DEL CENTRE D'INTERÈS



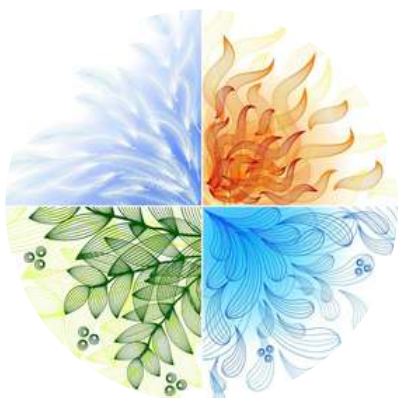
Dins la caixa que ha trobat la Lu, la nostra protagonista, hi haurà els quatre elements bàsics; aigua, aire, foc i terra. A través d'aquests, descobrirem les seves qualitats, els beneficis, què ens aporten a nosaltres com a societat, com els podem utilitzar, etc.

El conjunt d'aquests quatre elements formen la Terra i és que... cal cuidar el nostre planeta. Com podem observar dia a dia, la Terra s'està destruint i cada vegada més, la contaminació, els canvis climàtics, la globalització, etc. ens està afectant. Així doncs, des de LUDIS creiem molt oportú començar a conscienciar i treballar amb els nens/es des de ben petits el reciclatge, el cuidar l'entorn proper, a respectar la natura i molts altres aspectes. Per tant, els infants seran els encarregats de fer-nos descobrir les coses més meravelloses del nostre voltant tot aportant-nos uns grans valors que caldrà tenir en compte.

Cada setmana treballarem un element i serà aquest el gran protagonista dels nostres jocs, tallers, manualitats, excursions, entre d'altres. Els nens/es trobaran pistes, enigmes, jeroglífics que hauran d'anar investigant. D'aquesta manera pretenem fomentar la seva curiositat i imaginació.

Al final del casal, els nens/es descobriran el motiu pel qual la caixa va aparèixer en el garatge de la Lu. És molt important tenir en compte la natura i tot el que ens aporta. Tots junts podem canviar el món i ens necessitem per sobreviure.

Exemple d'activitats que durem a terme:



- Land Art (mandales amb material de la natura)
- Gimcana al bosc
- Manualitats dels quatre elements amb material reciclat
- Sortides per l'entorn proper com pot ser; granja, llac, parc, ...
- Menjadores d'ocells
- Pintar fulles
- Plantem una planta
- Foguera el dia de l'acampada
- Manualitat del Yarn Bombing (teles en els arbres)
- Arbre dels destijis
- ...

ACTIVITATS PROPOSADES

→ GIMCANES

Les gimcanes és un dels jocs més divertits pels nens/es. Es fomenta el treball en equip, l'organització i l'enginy. Volem que gaudeixin d'una vetallada agradable a partir de diferents tipologies de gimcanes com ara: gimcana esbojarrada, gimcana del tresor, gimcana tradicional, gimcana del clip, etc.

01

→ JOCS D'AIGUA

L'estiu és temps per jugar amb l'aigua i fer totes aquelles activitats que ens aportin diversió. És per això que mullar-nos no serà cap problema, tot el contrari, ja que refrescar-nos aquells dies de més calor, serà fantàstic. Farem activitats com ara: carrera de gots, llançà l'esponja, la bomba, atrapa els globus d'aigua, entre molts d'altres.

02

→ JOCS TRADICIONALS

Els jocs populars són coneguts per la majoria de persones. Són un tret identitari col·lectiu que ens permet adquirir un sentiment de pertinença. A més, quan juguem, podem entrar en relació amb els altres i conèixer la nostra cultura i tradició. Realitzarem jocs com per exemple: aranya, mocador, xarranca, ...

03



04

→ ACTIVITATS PSICOMOTRIUS

Les activitats psicomotrius serveixen per moure el cos i activar-nos. Volem que els infants es desenvolupin físicament agafant confiança amb ells/es mateixos. Per aquest motiu, potenciarem activitats com: circuits, danses, jocs de lateralitat, jocs amb globus, etc.

05

→ ESPORTS

Les activitats esportives són un eix important en el casal. Volem apropar diferents esports i iniciar-los en algun concepte més globalitzat. Així com aprofitar l'esport per realitzar un casal integrador on tothom hi tingui cabuda. Sempre tindrem en compte les diferents edats i ens adaptarem a les seves necessitats perquè disfrutin d'unes activitats dinàmiques i lúdiques.

06

→ MANUALITATS

Aquest any, els tallers aniràn relacionats amb el centre d'interès. D'aquesta manera, fem que els infants trobin sentit a tot allò que creïn. Aquests tallers seran variats i dinàmics. Pretenem fomentar la part més imaginativa i creativa dels nens/es tot creant espais artístics i lúdics. Una vegada s'hagin finalitzat aquests tallers, se'ls podran emportar a casa per ensenyar les seves obres d'art en els familiars.



→ BICICLETADA

Les bicicletades són molt habituals a l'estiu. És una manera molt bonica de gaudir de l'entorn tant meravellós que tenim al nostre voltant. Els nens/es més petits realitzaran circuits, jocs sobre rodes, educació vial, etc. Pel contrari, els nens/es més grans faran petites sortides per l'entorn més proper. Volem fomentar l'exercici físic i el benestar personal a través de l'esport i el respecte pel medi ambient tot utilitzant un transport lliure de contaminació.



→ PISCINA

Els DIMECRES de cada setmana anirem a la piscina municipal de CABANES! A les 9:00h ens recollirà un autocar a l'escola i a les 13:00h tornarem a ser a l'escola.

Quan arribem a la piscina, esmorzarem i farem algun joc. Després, entrarem a la piscina on només estarà el nostre casal.

Es tindrà molt present els grups d'edats i les limitacions de la piscina per tenir la màxima seguretat per tots/es els integrants del casal.

→ SORTIDES PER L'ENTORN

Les sortides del casal són molt variades i adaptades per totes les edats i necessitats. En algunes activitats volem aprofitar l'entorn tant bonic del qual disposem a Ventalló. Totes aquestes activitats es realitzaran dins l'horari normal del casal, de 9.00h a 13.00h.

→ FESTA FINAL

En el casal de LUDIS cada any acabem amb una festa final per dir adéu a aquests mesos tan intensos i plens d'experiències compartides. A la festa hi poden assitir tots els participants i plegats gaudim de música, festa d'espuma, inflables aquatics i tot un gran ventall de possibilitats segons el nombre de nens/es i les seves necessitats.

QUÈ CAL PORTAR?

CADA DIA

- Una cantimplora amb aigua
- Calçat còmode
- Una gorra marcada amb el nom
- Muda de recanvi (si és necessari)
- Crema solar (posada de casa)
- Esmorzar
- Mascareta posada + una de recanvi a la bossa

DIES DE PISCINA I JOCS D'AIGUA

- Xancletes
- Banyador i tovallola
- Bombolleta (si és necessari)
- Calçat còmode
- Esmorzar
- Una cantimplora amb aigua
- Una gorra marcada amb el nom
- Muda de recanvi (si és necessari)
- Crema solar (posada de casa)
- Samarreta del casal
- Mascareta posada + una de recanvi a la bossa

BICICLETADA

- Bicicleta i/o patinet
- Bambes
- Esmorzar
- Una cantimplora amb aigua
- Casc
- Crema solar (posada de casa)
- Samarreta del casal
- Mascareta posada + una de recanvi a la bossa

TEMPORALITZACIÓ

09:00
09:15



09:15
10:30



10:30
11:00



11:00
12:45



12:45
13:00

REBUDA

En la rebuda es distribuiran els infants amb els seus monitors en el seu punt de trobada i es passarà llista.

ACTIVITAT 1

Ja que els nens/es acaben d'arribar al casal, l'activitat 1 serà una activitat més dinàmica i moguda, d'aquesta manera ens servirà per començar el dia amb energia.

ESMORZAR

Durant l'esmorzar es buscarà un racó amb ombra on els infants puguin esmorzar tranquil·lament.

ACTIVITAT 2

Es continuarà fent activitats relacionades amb el projecte, com poden ser tallers, treballs manuals...

COMIAT

Els últims 15 minuts serviran per tornar a la calma i recollida i sortida.

INSCRIPCIONS I PROTOCOLS

INSCRIPCIONS

Ludis lleure i esport, s'encarregara de recaptar en els usuaris les tarifes corresponents al preu, d'acord amb els criteris que hagi fixat amb l'escola.

Ludis també ofereix un sistema d'inscripcions en línia utilitzant l'aplicació TPVEscola, on podran accedir a través de la nostra pàgina web a l'apartat del casal. El cobrament de les tarifes també es realitzarà a través de l'aplicació.

Farem entrega de diferents vídeos personalitzats de l'ús de l'aplicació per tal de facilitar el primer contacte amb l'aplicació, i també disposem de telèfon d'atenció al client per ajudar amb tots els tràmits.

EN CAS DE MALALTIA O ACCIDENT DELS INFANTS

El protocol que es durà a terme en cas de malaltia d'un infant és el següent:

- En cas de malaltia o accident abans de l'inici del casal es retornarà el 80 % de l'import.
- Un cop iniciat el casal per malaltia o accient que comporti una baixa de més de 10 dies, es retornarà un 40% de l'import pagat per les famílies o es podran recuperar els dies allargant la seva estància.

EN PÈRDUA O MALMETRE OBJECTES DE CARÀCTER PERSONAL

El protocol que es durà a terme en cas de perdre o trencar un objecte personal d'un infant :

- Ludis disposa d'una assegurança d'accidents per a tots els participants de les activitats que cobreix l'atenció sanitària del nen/a. Les despeses materials o objectes personals que es puguin ocasionar no queden cobertes. Tot i així, LUDIS es posarà en contacte amb les famílies per tal d'explicar i ajudar a resoldre el problema.

EN CAS D'ABÚS O ASSETJAMENT

El protocol que es durà a terme en cas d'un abús o assetjament :

- Des de Ludis seguim el protocol de prevenció dels abusos sexuals i altres maltractaments en l'àmbit de l'educació en el lleure, establert per la generalitat de Catalunya i la Fundació Vicki Bernadet. Aquest protocol serà entregat a l'equip de monitors/es del casal a l'inici d'aquest.

PROTOCOL COVID-19

Des de l'any 2019 s'està vivint una situació de pandèmica mundial que ha provocat un canvi en el funcionament dels casals. Per sort, aquest any sembla que la situació està més controlada i que podrem tornar una mica a la "normalitat". No obstant això, LUDIS en tot moment es compromet a seguir les recomenacions de les autoritats sanitàries i per tant, a realitzar el protocol necessari perquè els infants i treballadors estiguin segurs. Així doncs, ajudarem a contenir la progressió de la malaltia i aplicarem en tot moment, els protocols dictats pel Departament de Salut.

Per altra banda, vist que hi ha algunes mesures que ens han funcionat d'allò més bé, les seguirem aplicant tot i que no facin falta. Un dels exemples més clars són les entrades i les sortides. Les tres franges d'edats estaran separades en diferents zones per tal que les persones no s'aglomerin. Aquesta zona serà el punt de trobada de les diferents franges d'edat.

PREUS



€ DEL 1 DE JULIOL AL 29 DE JULIOL



- * **230€** AL MES MATINS DE 9:00 H A 13:00 H
- * **190€** LA QUINZENA MATINS DE 9:00 H A 13:00 H
- * **30€** ACOLLIDA MATINAL 8:00 H A 9:00 H
- * **3€** ESPORADIC MATINAL 8:00 H A 9:00 H



MENJADOR



- * **150€** AL MES
- * **8,5€** ESPORÀDIC

CONTACTE



www.ludislleureiesport.com
ludisportilleure@gmail.com
Instagram: Ludisportilleure
Facebook: Ludislleureiesport

Oficina:

- Mònica: 621236905

Direcció LUDIS:

- Pol: 686254605
- Isaac: 654733783